

令和4年度 東金商工会議所 景況調査報告

【調査期間】 11月16日（水）～11月30日（水）

【対 象】 1,268 事業所

【調査内容】 新型コロナウイルス感染症および、原材料・原油・光熱費等高騰などの経営環境の変化が会員事業所に与える影響などについて調査する。

【調査方法】 調査用紙を郵送し、記入の後に FAX、または QR コードから WEB 回答

【回 答 数】 158 事業所

◆回答方法内訳

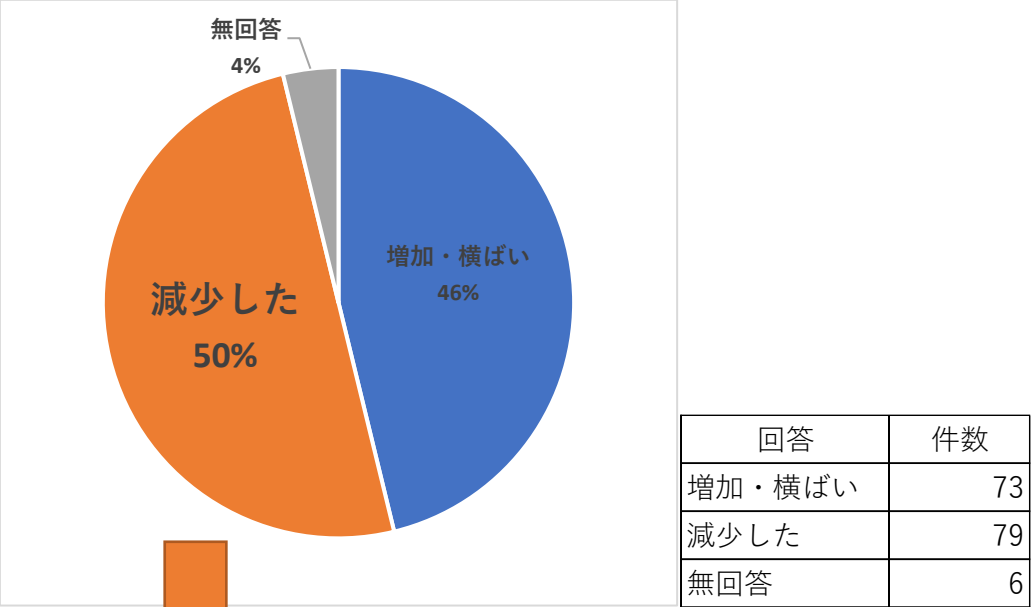
回答方法	件数
調査用紙に記入し、会議所へFAX送信	116
QRコードを読み込み、専用フォームから回答入力（WEB）	42

◆回答事業者業種

	件数	割合
製造業	29	18.4%
建設業	22	13.9%
卸売業	6	3.8%
小売業	35	22.2%
飲食業	13	8.2%
電気工事・ガス供給業	0	0.0%
不動産業	5	3.2%
金融保険業	4	2.5%
運送業	1	0.6%
介護・医療・福祉サービス業	9	5.7%
理美容業	2	1.3%
情報サービス業	4	2.5%
その他	28	17.7%

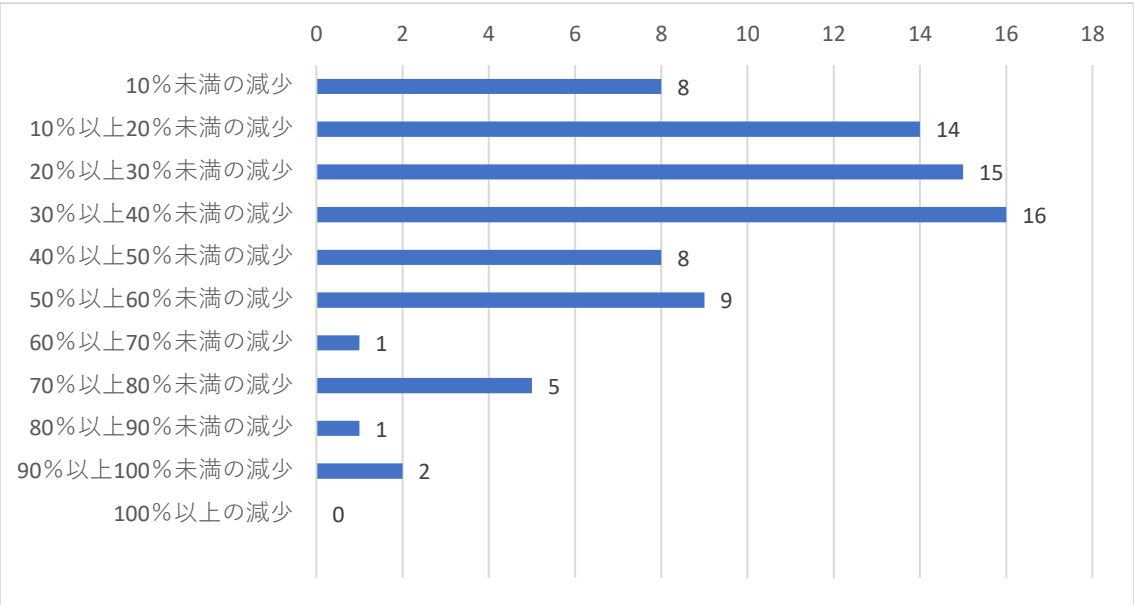
新型コロナウイルス感染症の影響

◆新型コロナウイルスの影響による売上について(コロナ影響前の令和元年10月との比較)



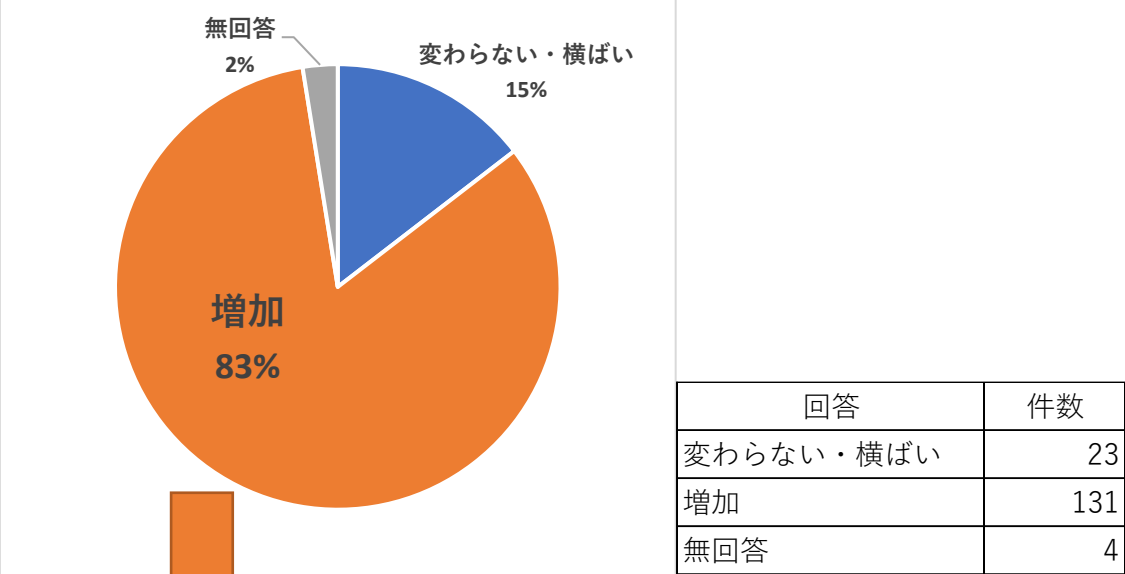
※売上が「減少した」と答えた事業所に減少率をヒアリング

◆売上の減少率について (コロナ影響前の令和元年10月と今年10月を比較して)



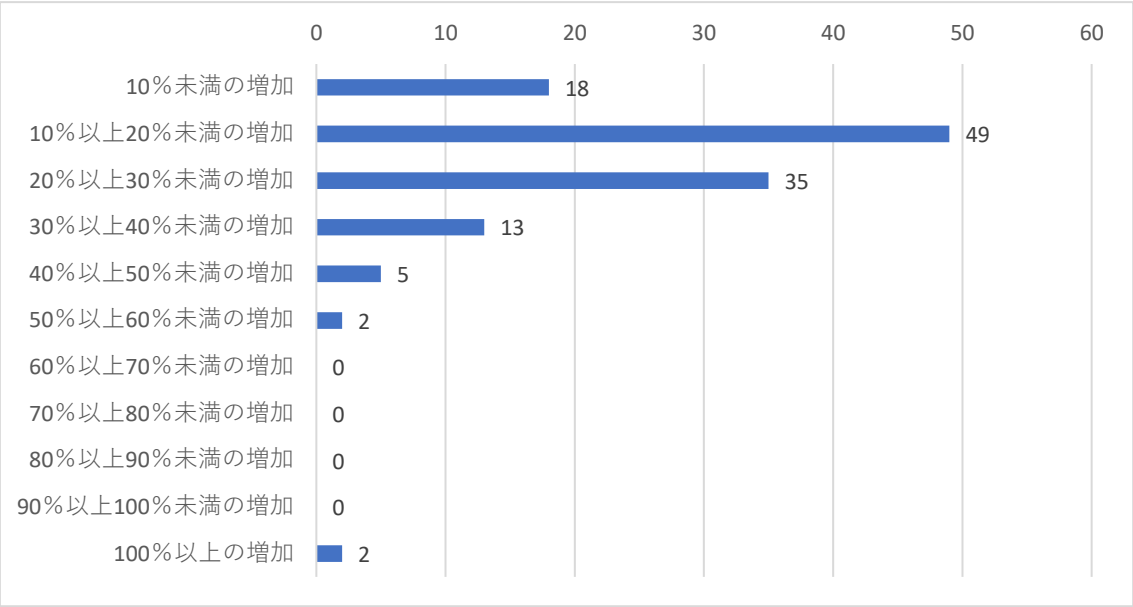
原材料・原油価格・光熱費等高騰の影響

◆経費について（昨年10月と今年10月を比較して）

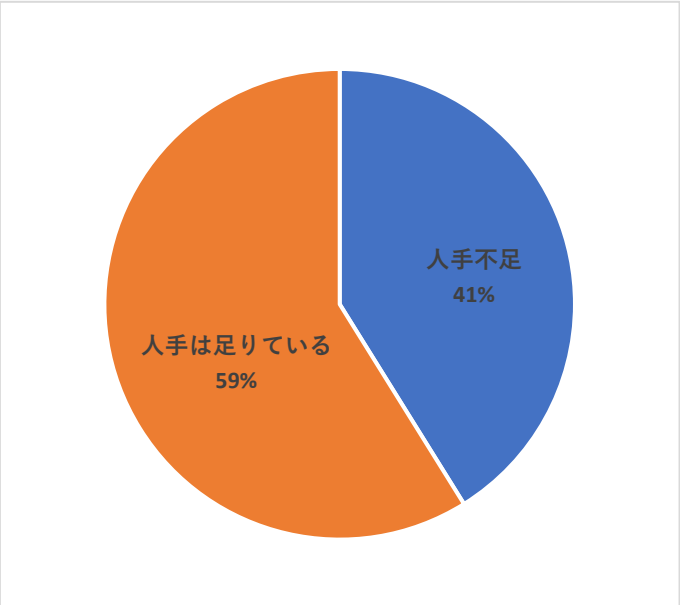


※経費が「増加」と答えた事業所に増加率をヒアリング

◆経費の増加率について（コロナ影響前の令和元年10月と今年10月を比較して）

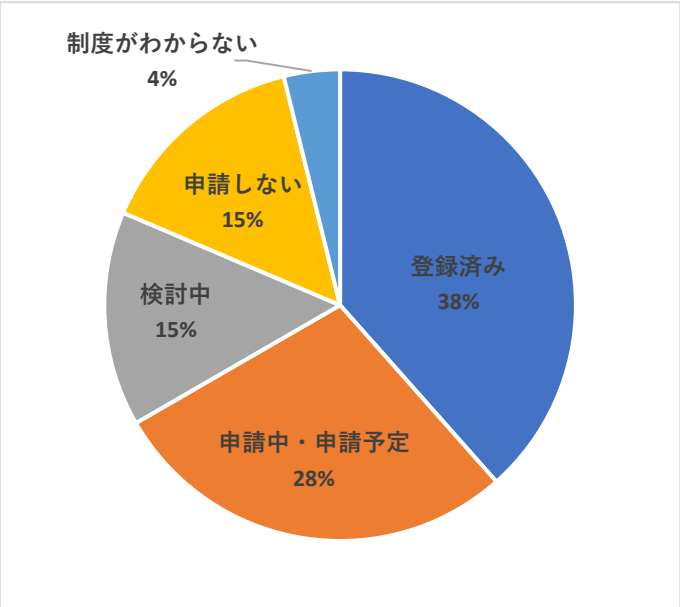


人手不足の状況について



回答	件数
人手不足	65
人手は足りている	93

インボイス制度の対応状況について



回答	件数
登録済み	60
申請中・申請予定	44
検討中	23
申請しない	23
制度がわからない	6

◆必要と思われる支援施策（1事業者につき3つまで回答可）

