

わが乙こ

ウィズユー

発行 東金商工会議所広報委員会
発行部数 17,620部
〒283-0068 東金市東岩崎1番地5
TEL0475(52)1101/FAX0475(52)1105
https://www.togane-cci.or.jp/
✉:info@togane-cci.or.jp

「皆さまこんにちは。第130回通常議員総会をご案内したところ、たくさんの方にご参加いただき誠にありがとうございます。昨日、令和7年の山開き式があり東金桜まつりがスタートしました。当会議所の神定副会頭が会長を務める観光協会の主催により開催された式典ですが、昨日はたいへん天気も良くすばらしいなあと感じたのですが、今日は一変して雨模様の様子が、私と、私の心掛けが悪かったのかと気にしているのですが、そんなことはないと思います。桜まつりでは桜はもちろんです。桜まつりでは桜はもちろんです。こと湖畔のライトアップやステージイベントなど期間を通じてたっぷり楽しめますので、ぜひ八鶴湖に足をはこんでみてください。本日の総会では令和7年度、会議所がどのような事業を進めていくのか、それに付随する予算について皆さまにご審議いただきます。今日も明るく楽しく元気のよい総会になるよう皆さま、ご協力ください。ようお楽しみください。」と前嶋会頭より挨拶がありました。その後、議案審議に移り令和7年度事業計画(案)並びに収支予算書(案)が議案として



令和7年度に向けて所信表明

3/28(金)
第130回通常議員総会
令和7年度事業計画、予算を承認

《令和7年度収支予算(単位:千円)》

●収入の部		●支出の部	
会費	26,620	管理費	81,461
事業収入	37,024	事業費	30,093
補助金	46,164	繰出金	6,140
雑収入	1,617	積立金	9,204
繰入金・その他	28,971	その他	13,498
合計	140,396	合計	140,396

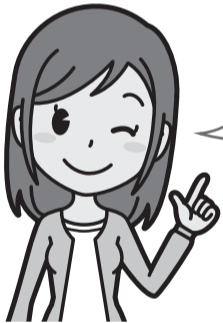
上程され、原案どおり可決承認されました。令和7年度は管内事業者が事業を続けていくための各種支援やキャッシュレス決済導入支援、10日金曜日はどうがねの日を活用した販路開拓支援等様々な施策を行います。令和7年度もよろしくお願ひ申し上げます。

「第4弾東金市がんばるお店応援クーポン券」 《取扱店舗募集中!!》

忘れずに!!

必着

東金市では地域経済における消費の下支えを図るとともに、エネルギー・食料価格などの物価高騰の影響を受けている市民生活を応援するため、全市民を対象に6月下旬に1人あたり5,000円分のクーポン券を配布します。現在、使用できる取扱店舗を募集しています。



クーポン券は、市内全戸に郵送されます。その際に使用できるお店が掲載された「クーポン券使用ガイド(パンフレット)」が同封されます。そのガイドに掲載するための申込期限が5月9日(金)なので、忘れずに申し込んでください。

※5月10日以降の申込では、お店の名前がホームページに掲載されるだけです。

取扱店一覧に行っただけなのに、クーポンがたくさんあるね。クーポンが使えるから行ってみたいよ!

新規顧客の獲得



クーポンがあるからデザートを追加注文しようかしら。

客単価アップ

※クーポン券の詳細は東金市のHPをご覧ください。

第1次募集 取扱店舗 申込締切期限 **5月9日(金)** まで

登録店舗になる方法

①最初にやること → **取扱店舗募集要領を読む。**
 <募集要領の入手方法>
 (その1) ホームページからダウンロード
 (その2) 右記窓口で入手 (配布窓口: 市役所受付・商工観光課(市役所3階)・東金商工会館2階)

②次にやること → **「取扱店舗登録申込書」に記入。**
 (申込書の入手方法は上記の募集要領の入手方法と同じです。)
大事なポイント
 ★申込書には市民に「具体的に」何を売っているお店かわかりやすい表示が販路開拓に効果的です。
記載例 株式会社 笑顔は、天然酵母の手作りパンのお店「スマイル」を東金市田間で営業しています。

店名	スマイル	NG	使用ガイドの記載表示	スマイル(パン)
取扱商品	パン			
店名	スマイル田間店	Good	使用ガイドの記載表示	スマイル田間店(手作り天然酵母パン)
取扱商品	手作り天然酵母パン			

 (どって、どんなパンを売っているのかお客様にわかりやすいです)

③最後にやること → **3つの方法から選んで申し込みをする。**
 下記から選んで申し込みをする。
 ①郵送
 ②FAX
 ③メール
大事なポイント
 ◆自分が記入した申込書がそのまま反映されるメール申込がおススメ!
 ◆申請したつもりが事務局に届いていないなんてことないように、念のため申込したら、下記の運営事務局に電話して確認!

【お問合せ】東金市クーポン券事業運営事務局(東金市が業務を委託している近畿日本ツーリスト(株)千葉支店) コールセンター ☎043(227)9404 ※受付時間 平日9:00~17:00

暮らしの「不便」 解消します!

網戸修理・取付 自然の風で節電対策に!
鎌・包丁・ハサミ 刃物とぎ
ガラス修理 普通ガラスは即日修理OK

定休日が変わりました。
第2・第4土曜日・日曜日・祝日

=大島屋金物店=
0475(52)2187
東金市東金1008



沢村獣医科病院

●東千葉動物医療センター
東金市台方370 ☎0475(52)3935
●どうぶつ統合医療センター
千葉市緑区生実町1704 ☎043(312)3965

CT・腹腔鏡設備、鍼灸治療、毎日診察
jyu-i.com/ 検索

大切な愛車と共に自宅までお送りいたします。 ハッピー運転代行

屋間もご利用いただけます!
(ゴルフ・法事・会食等) ※時間外料金あり
初乗り4kmまで **¥1,200-**
以降1km毎に¥300+加算させていただきます。
例 5kmまで **¥1,500**
6kmまで **¥1,800**
インボイス制度登録済事業所です
◆ご予約・お問い合わせはこちらへ◆
090-1803-4065
《営業時間:夜7時~深夜2時》
月曜を定休日とさせていただきます。

とっても便利! 労働保険事務組合

東金商工会議所では、事業主に代わって労働保険に関する事務を行っております。

- お得な3点項目**
- ①申告・納付等の事務の手間が省けます。
 - ②保険料額を問わず、年3回分納できます。
 - ③事業主等も労災保険に加入できます。

問 東金商工会議所 ☎0475[52]1101